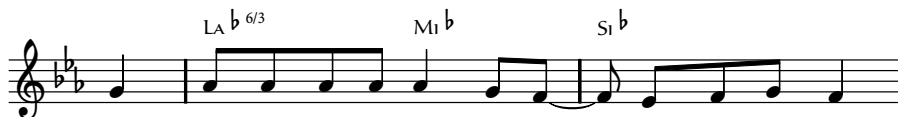


### 38. CÂND INTRI-N CASA DOMNULUI

Textul: Elena Stănescu



1. Când in-tri-n Ca - sa Dom - nu - lui, a Dom - nu - lui,
2. Pri - veș - te dru - mul când pă - șești, să nu gre - șești,
3. Sme - rit te plea - că-n fa - ța Sa, în fa - ța Sa,



A - du-I o - noa - re nu - mai Lui, doar Dom - nu - lui,  
 Și fii a - tent la ce gân - dești, la ce gân - dești,  
 Pre - dân - du-I toa - tă i - ni - ma, și via - ța ta,



Să fii plăcut în tot ce faci, în tot ce spui, Să-ți dea bi - ne - cu - vâ - n - ta - rea Lui!