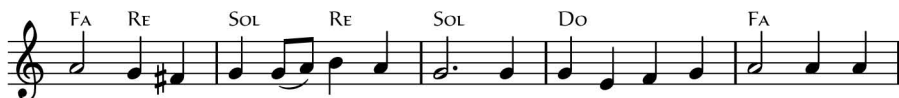


35. MIEL ȘI PĂSTOR



1. În tur-ma de mi - oa - re eu sunt un miel plă-pând, Dar Tu mi-ești a - pă -
2. Pe pa-jiști de iu - bi - re, spre cer m-ai în-drep-tat, Iz - vor de fe - ri -
3. De mul-țu-mi-re pli - nă mi-e i - ni-ma a - cum, To - ia - gul și nu -



ra - re, Păs - to - rul meu cel blând. În prag de veș - ni - ci - e cu
ci - re în ca - le mi-ai să - pat. În pal-me-le-ți stră - pun - se, pe
ia - ua mă mân-gâ - ie pe drum... La a - pe de o - dih - nă mă-n-



su - fle-tul se - nin, Te-aș-tept cu bu-cu - ri - e, I - sus, Păs-tor di - vin!
veci mă re-gă - sesc Ca miel al Tău, I - su - se, Păs - to - rul meu ce - resc!
drept a - șa vo - ios, Că nu-i în lu-me tih - nă ca pa-cea lui Hris - tos!

36. O SINGURĂ TURMĂ



1. O sin - gu - ră tur-mă și un sin-gur Păs - tor, Pă - șim îm-pre-
2. Iu - bi - rea ne-a - du-nă lân-gă-al nos-tru Păs - tor, Ne ști - e pe
3. O sin - gu - ră tur-mă și un sin-gur Păs - tor, Vom fi îm-pre-