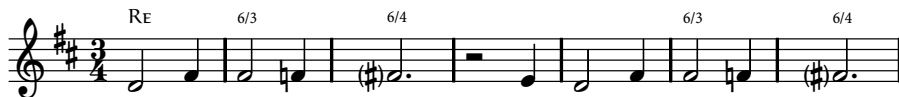


148. STELELE SCLIPESC

Textul: Mihaela Colesnic



1. Ste - le - le scli - pesc, Spre sta - ul jos pri - vesc,
2. În - ge - rii slă - vesc, Pe Ta - tăl prea-mă - resc
3. El din cer ve - ni Pen-tru-a ne mân - tu - i,



Cum Prun-cul Sfânt din cer ve - nit A - doar-me li - niș - tit.
 Și cân - tă: „Sla - vă-n ce - rul sfânt Și pa - ce pe pă - mânt!”
 Ple - cați ge - nun-chiu-n fa - ța Lui, Dați sla - vă Dom-nu - lui!