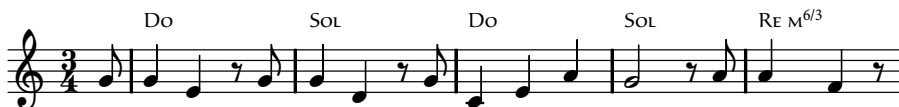


123. ISUSE, PRIETEN

Textul: Benoni Catană

Muzica: Lavinia și Tamara Dobândă



1. I - su - se, pri - e - ten și bun Sal - va - tor, Ori-când mi-ești
 2. I - su - se, mi-ar pla - ce la mi - ne să vii, Și toa - tă
 3. I - su - se, nu-s sin-gur, de ce să mă tem? În ca - să,



a - lă - turi sub soa - re sau nor; Cu Ti - ne, I - su - se,
 oș - ti - rea-Ți s-o văd, în - geri mii! Cu Ti - ne, I - su - se,
 în via - ță, în su - flet te chem! Cu Ti - ne, I - su - se,



Păs - tor prea - iu - bit, Și - n zi - ua a - ceas - ta, por - nesc fe - ri - cit!
 Păs - tor prea - iu - bit, De plo - uă sau nin - ge, eu merg fe - ri - cit!
 Păs - tor prea - iu - bit, Și - n va - luri de ma - re m - arunc fe - ri - cit!